

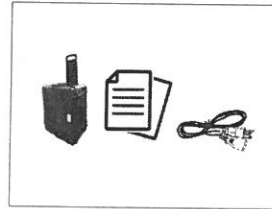
# Benutzerhandbuch Notecase Aarhus



**LEBA**

## Verpackungsinhalt

Dieses Paket enthält die folgenden Artikel. Bitte prüfen Sie vor der Verwendung des Geräts, ob alle Artikel im Paket enthalten sind.



- ✓ Notecase Aarhus
- ✓ Stromkabel
- ✓ Bedienungsanleitung
- ✓ T30-Torx-Schlüssel

## Auspacken der Einheit

Lesen Sie die Bedienungsanleitung immer vollständig durch, bevor Sie das Produkt in Gebrauch nehmen.

Entsorgen Sie alle Kartonverpackungen gemäß den örtlichen Standards für Wabenverpackungen und Kunststoffverpackungen.

## Sicherheit

- Stellen Sie den Notecase nie in eine aufrechte Position, außer während des Transports. Wenn man den Notecase in eine aufrechte Position bringt, kann es zu einem Übergewicht auf dem Schaumstoff und zu Schäden an der Schaumstoffeinlage kommen!

**LEBA**

## Haftungsausschluss

Es wird keine Garantie oder Zusicherung, weder ausdrücklich noch stillschweigend, gegeben in Bezug auf den Inhalt dieser Dokumentation, ihre Qualität, Leistung, Marktgängigkeit oder Eignung für einen bestimmten Zweck. Die in dieser Dokumentation enthaltenen Informationen wurden sorgfältig auf ihre Zuverlässigkeit geprüft; für Ungenauigkeiten wird jedoch keine Verantwortung übernommen. Die in dieser Dokumentation enthaltenen Informationen können ohne Vorankündigung geändert werden.

Leba Innovation und Partner haften in keinem Fall für direkte, indirekte, spezielle, zufällige oder Folgeschäden, die sich aus der Verwendung oder der Unfähigkeit zur Verwendung dieses Produkts oder dieser Dokumentation ergeben, selbst wenn auf die Möglichkeit solcher Schäden hingewiesen wurde.

Geräte zum Recycling: Wenden Sie sich bitte an Ihren Abfallentsorger oder an das Geschäft, in dem Sie das Produkt gekauft haben.



Das Zeichen der durchgestrichenen Abfalltonne auf Rädern weist darauf hin, dass dieses Produkt nicht mit dem übrigen Hausmüll entsorgt werden darf. Stattdessen müssen Sie die Altgeräte entsorgen, indem Sie sie bei einer dafür vorgesehenen Sammelstelle zum Recycling von Elektro- und Elektronik-Altgeräten abgeben. Für weitere Informationen darüber, wo Sie Ihre Altgeräte zum Recycling abgeben können, wenden Sie sich bitte an Ihren Entsorger für Haushaltsabfälle oder an das Geschäft, bei dem Sie das Produkt gekauft haben.

## Zertifikate und wichtige Informationen



Konformitätserklärung der Europäischen Gemeinschaft (Klasse A)  
Hiermit wird bestätigt, dass dieses Produkt die Anforderungen der Richtlinie 2014/30/EU des Rates zur Harmonisierung der Rechtsvorschriften der Mitgliedstaaten über elektromagnetische Verträglichkeit erfüllt.

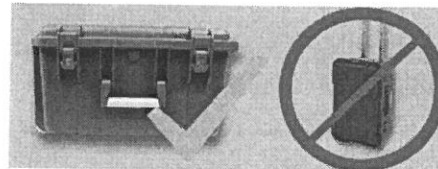


Ein Produkt der Klasse A  
Dies ist ein Produkt der Klasse A. In einer häuslichen Umgebung kann dieses Produkt Funkstörungen verursachen. In diesem Fall kann vom Benutzer verlangt werden, angemessene Maßnahmen zu ergreifen.

Diese Bedienungsanleitung gilt für folgende Produkte nach Teilnummern:

NCASE-20TAB-USB-SC, NCASE-20TAB-SY-SC, NCASE-20TAB-UC-SC, NCASE-20TAB-PP-SC

**LEBA**



- Der Notecase ist so konzipiert, dass Geräte bei geschlossenem Deckel aufladen können. Halten Sie ihn aber, wenn nötig, offen, um eine optimale Luftzirkulation zu gewährleisten.
- Stellen Sie sicher, dass die Schrauben in der Metallabdeckung regelmäßig festgezogen werden.
- Der Teleskopgriff ist nur für den Transport bestimmt, und jeder Missbrauch kann dazu führen, dass sich der Griff biegt oder bricht.
- Stellen Sie sicher, dass Sie das Kabel aus dem Notecase ziehen und entfernen, bevor Sie den Notecase transportieren.
- Die mitgelieferten Schlüssel für die Notecase-Schlösser befinden sich im Notecase. Transportieren Sie den Notecase nicht mit den Schlüsseln im Schloss, sie können beschädigt werden oder brechen.

## Wartung der Notecase Aarhus

Wischen Sie das Produkt nur mit einem feuchten Tuch ab, verwenden Sie zur Reinigung nicht übermäßig viel Wasser und keine Reinigungsmittel.

## Technische Details

### Notecase Aarhus Technische Spezifikationen

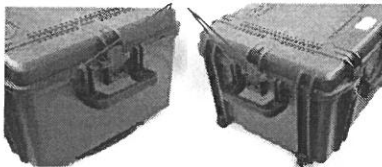
Teilnummern: NCASE-20TAB-USB-SC, NCASE-20TAB-SY-SC, NCASE-20TAB-UC-SC, NCASE-20TAB-PP-SC

<b>Äußere Abmessungen:</b>	Breite 690 / Tiefe 520 / Höhe 360	<b>Gewicht netto/brutto</b>	14 kg / 15 kg
<b>Fachgröße</b>	Breite 210 mm, Tiefe 25 mm, Höhe 280 mm	<b>aktive Belüftung</b>	Passiv, Lüfter optional
<b>Elektronik NCASE-20TAB-USB-SC</b>	USB-HUB 2 x 10 Anschlüsse, 120 W, 5 V/2,4 A je Buchse	<b>Anzahl der Schlitze für Geräte</b>	20 Schlitze
<b>Netzkabel:</b>	C13 10A 1,8m SC/UK/DK/CH/IT	<b>Ein-/Aus-Modus</b>	Ein-/Aus-LED

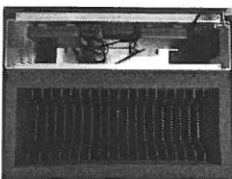
Abperforationen	4 x Schlösser mit Option für Vorhängeschloss, 2 x	harte Griffe	2 Seite, 1 Front
Räder und Teleskopgriff	2 Räder, Griffhöhe 1050 mm	Entsorgung	nach örtlichen Vorgaben
Entsorgung	nach örtlichen Vorgaben	Verpackung	Recycling-Weichenkarten
Elektronik NCASE-20TAB-PP-SC	20 Steckdosen, 10 A 250 V, insgesamt 2500 W		
Elektronik NCASE-20TAB-UC-SC	Eingang AC100-240 V 2,3 A 50/60 Hz Ausgang 1: USB-C DC5V/9V/3A/12V/2,5A/15V/2A/20V/1,5A 30WPD3.0 Ausgang 2: USB-A DC3,3V-5V/3A/9,2-12V-2,25A 27W QC3.0 Gesamtleistung 110W		
Elektronik NCASE-20TAB-SY-SC	Eingang 12V-10A, 120W Ausgang: Jeder Anschluss 5V/2,1A Datenübertragung: bis zu 480Mbps, aktiver Lüfter eingebaut.		

**Vorbereiten des Notecase für die Verwendung**

1: Entfernen Sie die 4 Torx-Schrauben, die die obere Platte an Ort und Stelle halten, indem Sie den mitgelieferten T30-Torx-Schlüssel verwenden. Schrauben Sie das am Metallgehäuse befestigte Erdungskabel ab und ziehen Sie das Kabel vom Ein-/Aus-Schalter in der oberen Platte ab.



2: Entfernen Sie die obere Platte für den Zugang zum Elektronikfach und nehmen Sie das



Metallgehäuse und die Schaumstoffeinlage für die Installation der Kabel heraus.

6: Setzen Sie die 4 Tx30-Schrauben in die Seiten ein und ziehen Sie sie so an, dass die obere Platte in ihrer Position fixiert ist.



Jetzt können Sie Ihren Notecase Aarhus verwenden.

**Benutzerhandbuch für Synchronisationslösung**

Bei Verwendung des Synchronisationsmodells des Notecase Aarhus, NCASE-20TAB-SY-SC befinden sich 3 Sync-Hubs im Elektronikfach des Notecase. Alle 3 Hubs sind in Reihe geschaltet und können über den in der oberen Platte installierten USB-Anschlussstecker verwaltet werden. Stellen Sie sicher, dass alle Geräte an ihre jeweiligen Kabel angeschlossen sind. Stecken Sie das USB-Kabel in den USB-Anschluss in der oberen Platte und schließen Sie dieses Kabel an den Synchronisationscomputer an. Verwenden Sie das ausgewählte Managerprogramm, um alle Geräte zu finden und die Datensynchronisation zu starten. Ziehen Sie das Kabel während der Datenübertragung NICHT ab, sondern vergewissern Sie sich, dass alle Geräte mit der Datenübertragung fertig sind, bevor Sie den Stecker ziehen.

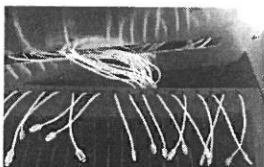
Wenn Sie fertig sind, ziehen Sie das Datenkabel vom Computer ab. Der Notecase und seine Geräte sind nun wieder einsatzbereit oder der Ladevorgang läuft normal.

**Fehlerbehebung**

Für die Fehlerbehebung bei der Notecart Aarhus-Serie überprüfen Sie bitte die unten aufgeführten Problemlösungen, bevor Sie Ihren Händler vor Ort oder Leba Innovation um Hilfe bitten. Vielen Dank.

1. Die Ladehubs werden nicht mit Strom versorgt, wenn sie an eine Steckdose angeschlossen sind.	Überprüfen Sie bitte den Ein-/Aus-Schalter der Sicherung, der austauschbar ist. Sicherungstyp: Ø5x20 6,3A 250V. Wenden Sie sich an den örtlichen Fachhändler oder an Leba Innovation, um Ersatz zu erhalten.
-------------------------------------------------------------------------------------------------	--------------------------------------------------------------------------------------------------------------------------------------------------------------------------------------------------------------

3: Stecken Sie die Kabel USB-A auf USB-Micro / 8-polig / USB-C in die im Elektronikfach zugeordneten Ladehubs und führen Sie sie aus dem Loch in der Mitte des Metallgehäuses heraus und führen Sie sie in jeder im Schaumstoff eingeschobenen Kabelführung nach oben (wenn die

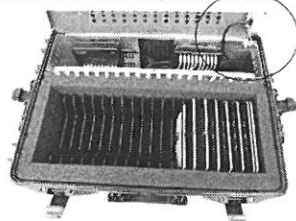


Synchronisierungslösung gewählt wird, denken Sie daran, datenfähige Kabel zu verwenden).

4: Legen Sie den Metallkoffer und die Schaumstoffeinlage zusammen und setzen Sie beide gleichzeitig wieder in den Koffer.



5: Installieren Sie das Erdungskabel von der oberen Platte wieder am Metallgehäuse und schließen Sie das C13-Kabel vom Ein-/Aus-Schalter an.



2. Ich habe den Koffer in aufrechter Position belassen, und jetzt ist der Schaumstoff beschädigt.	Wenden Sie sich bitte an Ihren Händler vor Ort oder an Leba-innovation.com, wenn Sie eine neue Einlage kaufen möchten.
3. USB-A/-C/-Sync-Ladevorrichtung: Beim Anschluss an die Stromversorgung werden die Geräte nicht aufgeladen.	Überprüfen Sie bitte, ob alle Kabel korrekt eingesteckt sind und ob die LED-Leuchte der USB-Hubs eingeschaltet ist.
4. Die Schrauben passen nicht in die Metallabdeckplatte.	Überprüfen Sie, ob die Metallabdeckplatte korrekt in den Löchern hinten und vorne positioniert ist.
5. Das Produkt ist beim Auspacken aus der Verpackung beschädigt.	Bitte beachten Sie die Garantie und den Service. Machen Sie ein Foto der beschädigten Teile für Ihre Reklamation.
6. Wenn die Stecker in die Steckdosen eingesteckt sind und die Geräte geladen werden, wird der Schutzschalter ausgelöst.	Möglicherweise haben Sie mehrere andere Geräte, die sich den gleichen Stromkreis teilen, was zu einer Überlastung des Stromkreises führt. Lassen Sie von einem qualifizierten Elektriker prüfen, ob im Stromkreis eine ausreichende Leistung zur Verfügung steht.
7. Im angeschlossenen Zustand werden nicht alle Geräte vollständig aufgeladen bzw. nicht mit voller Kapazität geladen.	Lassen Sie die Stromaufnahme Ihrer Geräte von einem qualifizierten Elektriker überprüfen. Führen Sie den Test mit installierten Geräten und vollständig entladenen Akkus durch. Stellen Sie sicher, dass Ihre Geräte die zugeteilte Ausgangsleistung der Lösung nicht überschreiten.

**Service und Garantie**

Garantie auf das Produkt:

Leba Innovation möchte den Endbenutzern qualitativ hochwertige und langlebige Produkte anbieten. Die Materialien werden sorgfältig ausgewählt, um den rauen Umgebungsbedingungen in Bildungswesen, Gesundheitswesen und Unternehmen standzuhalten.

Dieses Produkt hat eine 5-jährige Garantie auf Metall- und Hartplastikteile. Weichteile wie Schaumstoff haben eine 2-jährige Garantie.

Die in diesem Produkt installierte Elektronik hat eine 2-jährige Garantie. Bitte gehen Sie auf [www.leba-innovation.com](http://www.leba-innovation.com), um Einzelheiten zu Garantie und Rückgabe zu erfahren, oder kontaktieren Sie Ihren örtlichen Händler für weitere Informationen.